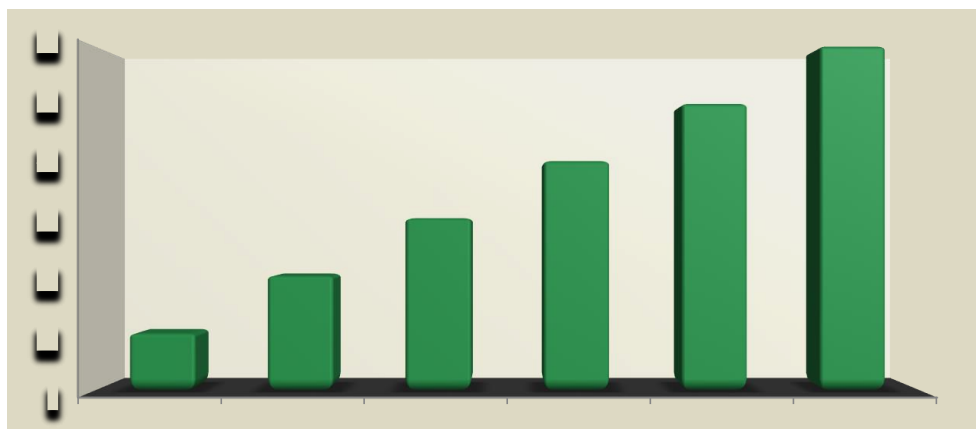




Estadísticas sobre Recursos Humanos del Gobierno de El Salvador



Del 2006 al 2016

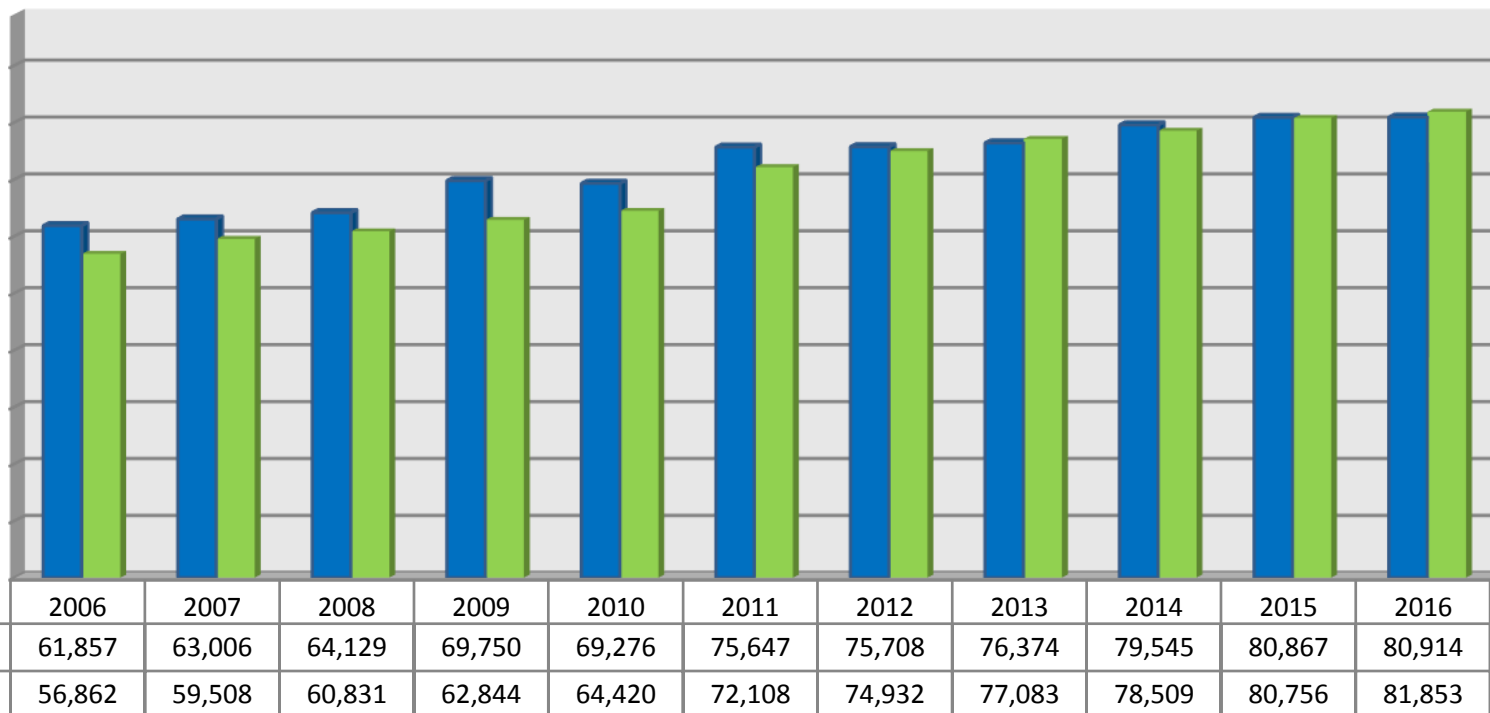
Contenido

Gobierno de El Salvador	Pág.
Distribución de Empleados por Género	3
Distribución de Empleados por Nivel Salarial	4
Distribución de Empleados por Nivel Educativo	5
Distribución de Empleados por Categoría	6
Distribución de Empleados por Edad	7
Distribución de Empleados por Fuente de Recursos	8
Distribución Geográfica de Empleados por Departamento	9
Distribución de Empleados por Tiempo de Servicio	10

Gobierno de El Salvador

Distribución de Empleados por Género

Número por año



Fuente: Sistema de Información de Recursos Humanos (SIRH)

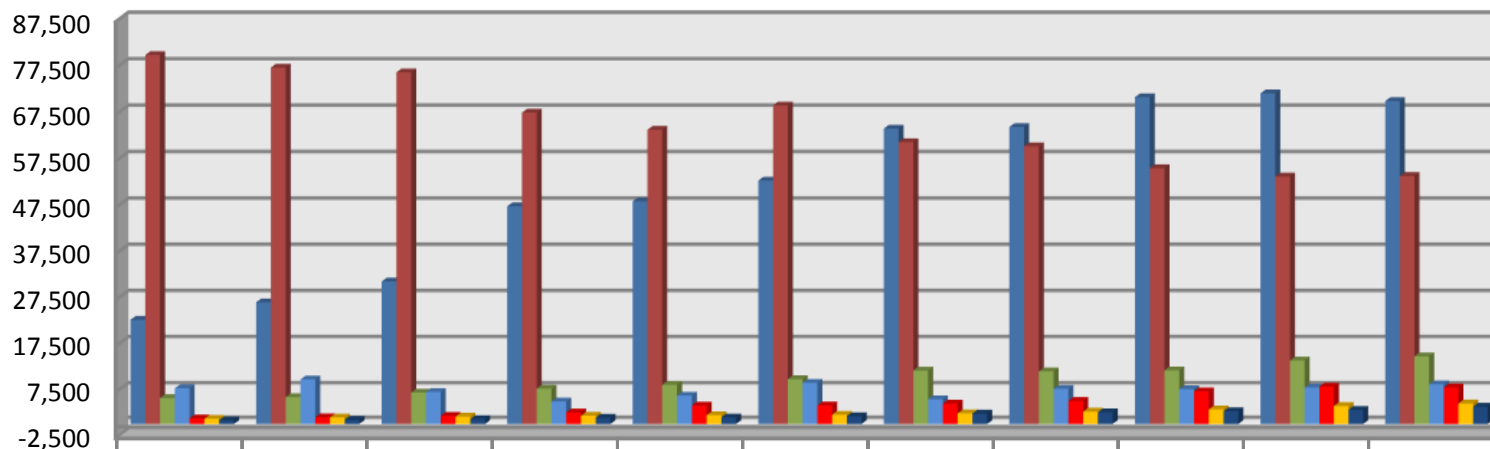
DINAFI-Ministerio de Hacienda

Nota: No se incluyen Ministerio de Defensa, Órgano Judicial, Órgano Legislativo, Corte de Cuentas y Empresas Públicas.

Gobierno de El Salvador

Distribución de Empleados por Nivel Salarial

Número por año



	2006	2007	2008	2009	2010	2011	2012	2013	2014	2015	2016
■ De 601 a 1000 dólares	22,568	26,356	30,866	47,146	48,200	52,666	63,866	64,202	70,625	71,457	69,801
■ De 301 a 600 dólares	79,727	77,001	75,996	67,311	63,625	68,851	60,952	60,071	55,341	53,554	53,684
■ De 1001 a 1300 dólares	5,624	5,822	6,774	7,649	8,473	9,702	11,565	11,387	11,609	13,740	14,655
■ Hasta 300 dólares	7,731	9,650	6,944	4,876	6,116	8,894	5,357	7,625	7,535	7,889	8,581
■ De 1301 a 1600 dólares	1,197	1,411	1,749	2,488	3,988	4,006	4,381	4,986	7,057	8,067	7,903
■ Más de 2000 dólares	1,114	1,387	1,601	1,790	1,889	1,986	2,287	2,665	3,143	3,872	4,421
■ DE 1601 A 2000 dólares	758	887	1,030	1,334	1,405	1,650	2,232	2,521	2,744	3,044	3,722

Fuente: Sistema de Información de Recursos Humanos (SIRH)

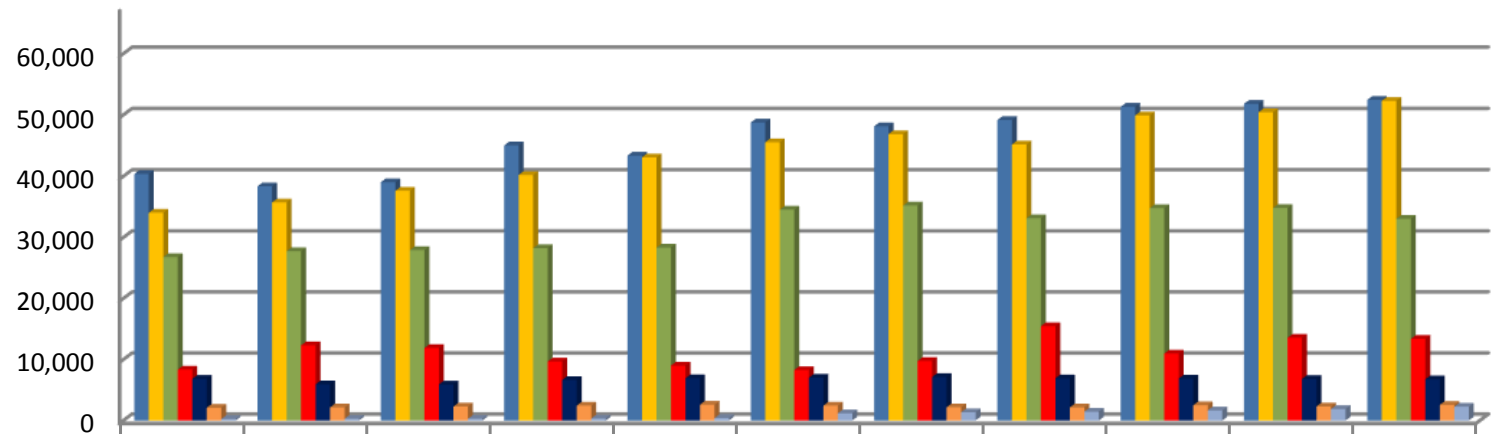
DINAFI-Ministerio de Hacienda

Nota: No se incluyen Ministerio de Defensa, Órgano Judicial, Órgano Legislativo, Corte de Cuentas y Empresas Públicas.

Gobierno de El Salvador

Distribución de Empleados por Nivel Educativo

Número por año



	2006	2007	2008	2009	2010	2011	2012	2013	2014	2015	2016
■ Bachillerato	40,371	38,361	39,033	45,044	43,367	48,766	48,144	49,181	51,342	51,814	52,463
■ Universitario	34,055	35,740	37,634	40,206	43,086	45,554	46,874	45,176	49,917	50,444	52,300
■ Post Grado Técnico	26,777	27,747	27,924	28,251	28,348	34,551	35,221	33,146	34,801	34,810	33,051
■ Educación Básica	8,356	12,318	11,885	9,674	8,991	8,269	9,761	15,459	10,967	13,551	13,380
■ Tercer Ciclo	6,827	5,923	5,900	6,643	6,916	7,004	7,130	6,901	6,870	6,816	6,750
■ Estudiantes Universitarios	2,092	2,139	2,292	2,447	2,589	2,434	2,161	2,144	2,501	2,306	2,566
■ Post Grado Universitario	241	286	292	329	399	1,177	1,349	1,450	1,656	1,882	2,257

Fuente: Sistema de Información de Recursos Humanos (SIRH)

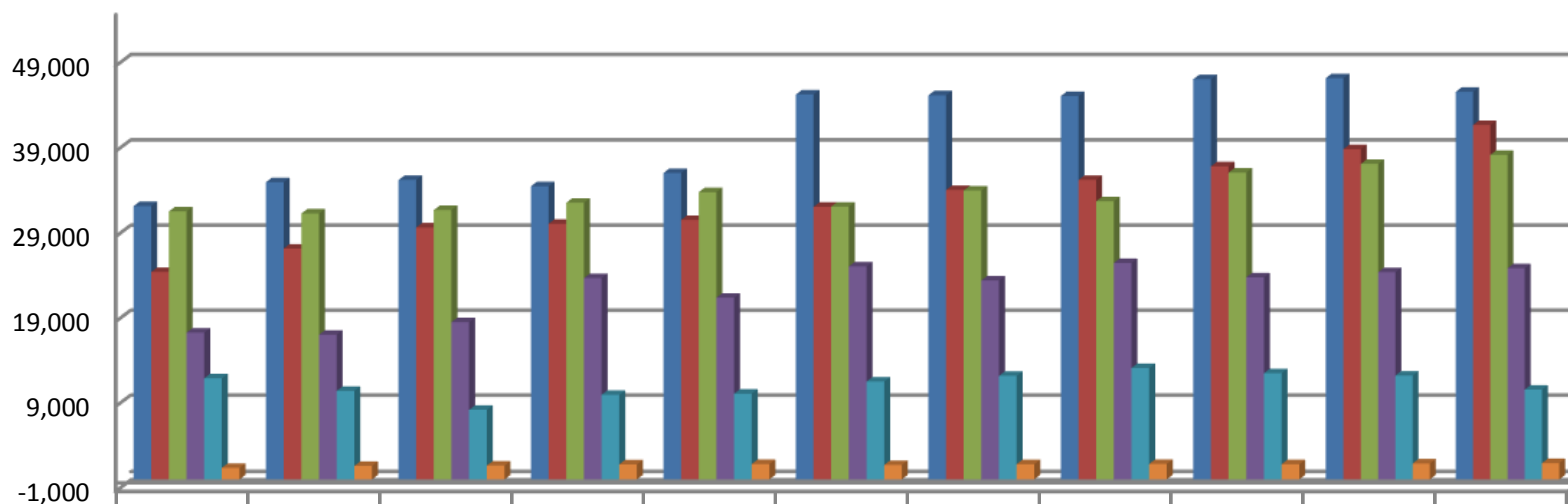
DINAFI-Ministerio de Hacienda

Nota: No se incluyen Ministerio de Defensa, Órgano Judicial, Órgano Legislativo, Corte de Cuentas y Empresas Públicas.

Gobierno de El Salvador

Distribución de Empleados por Categoría

Número por año



	2006	2007	2008	2009	2010	2011	2012	2013	2014	2015	2016
Docentes	32,172	34,966	35,235	34,489	36,038	45,248	45,157	45,056	47,035	47,151	45,559
Técnicos	24,431	27,193	29,667	30,100	30,545	32,087	34,060	35,246	36,833	38,845	41,673
Administrativos	31,549	31,307	31,714	32,564	33,795	32,101	33,992	32,729	36,091	37,110	38,171
Seguridad	17,298	17,039	18,525	23,717	21,410	25,089	23,437	25,494	23,799	24,408	24,882
Servicios	11,906	10,419	8,193	9,957	10,098	11,528	12,203	13,115	12,504	12,234	10,567
Ejecutivos	1,363	1,590	1,626	1,767	1,810	1,702	1,791	1,817	1,792	1,875	1,915

Fuente: Sistema de Información de Recursos Humanos (SIRH)

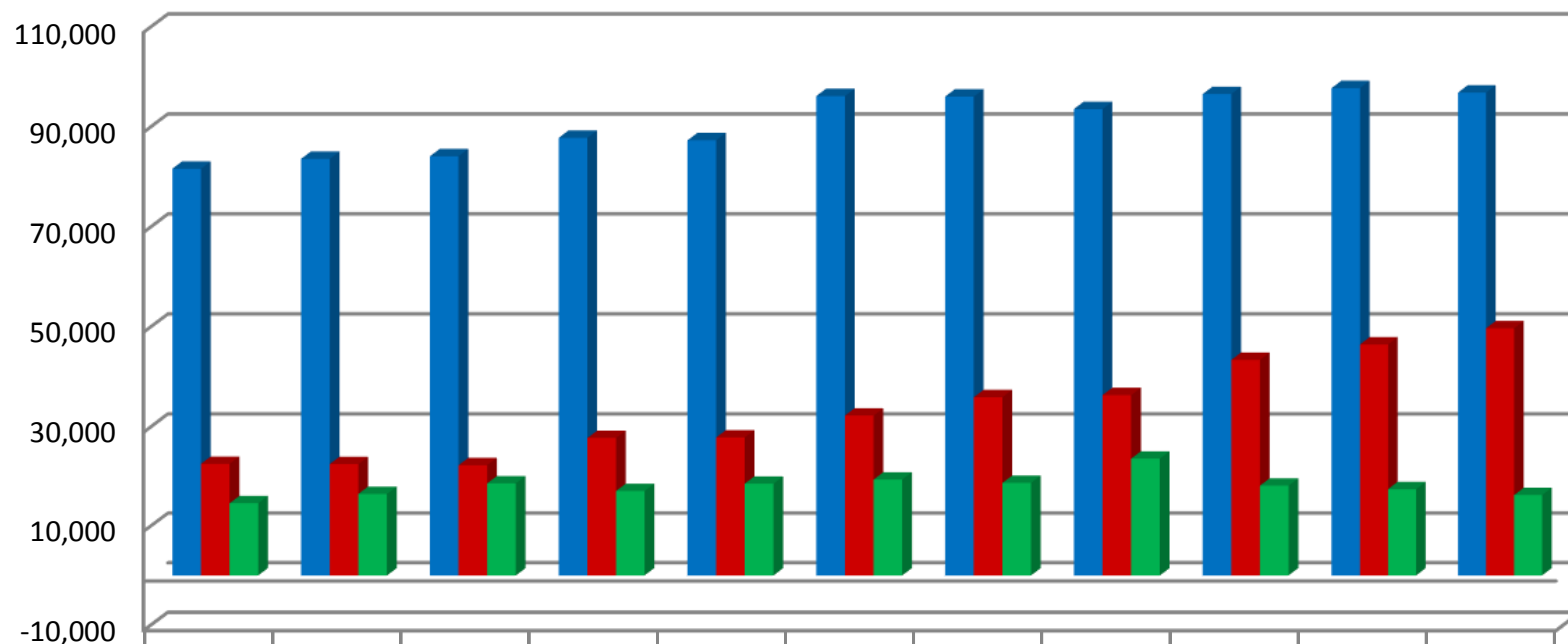
DINAFI-Ministerio de Hacienda

Nota: No se incluyen Ministerio de Defensa, Órgano Judicial, Órgano Legislativo, Corte de Cuentas y Empresas Públicas.

Gobierno de El Salvador

Distribución de Empleados por Edad

Número por año



	2006	2007	2008	2009	2010	2011	2012	2013	2014	2015	2016
■ De 31 a 50 Años	81,614	83,584	84,115	87,793	87,314	96,154	96,041	93,546	96,557	97,749	96,843
■ Mayores de 50	22,530	22,473	22,256	27,752	27,854	32,243	35,915	36,341	43,372	46,464	49,699
■ Hasta 30 Años	14,575	16,457	18,589	17,049	18,528	19,358	18,684	23,570	18,125	17,410	16,225

Fuente: Sistema de Información de Recursos Humanos (SIRH)

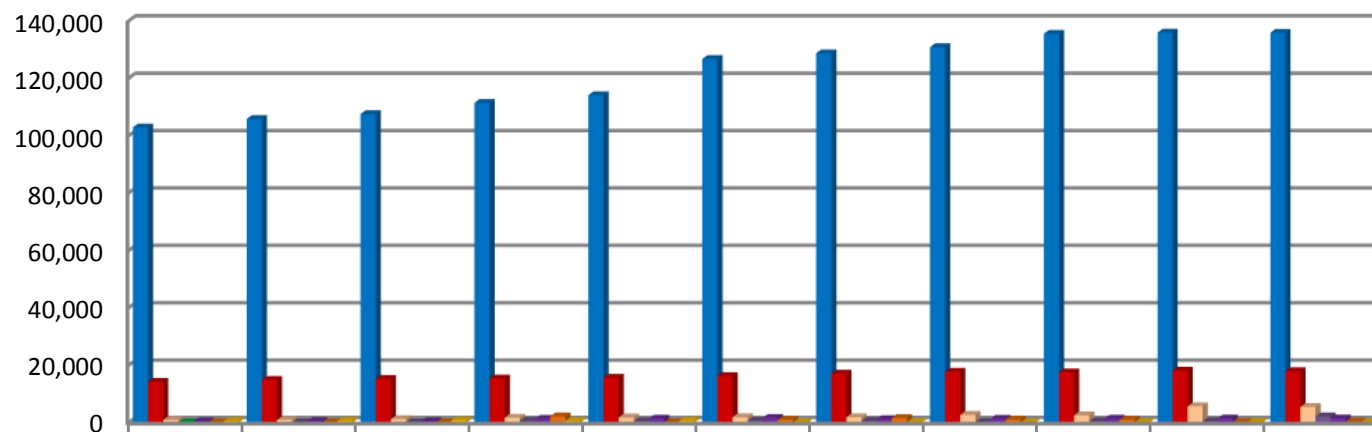
DINAFI-Ministerio de Hacienda

Nota: No se incluyen Ministerio de Defensa, Órgano Judicial, Órgano Legislativo, Corte de Cuentas y Empresas Públicas.

Gobierno de El Salvador

Distribución de Empleados por Fuente de Recursos

Número por año



	2006	2007	2008	2009	2010	2011	2012	2013	2014	2015	2016
■ Presupuesto Ordinario	102,783	105,735	107,465	111,360	114,042	126,679	128,605	130,776	135,452	135,875	135,801
■ Fondos Propios	14,114	14,823	15,148	15,310	15,535	16,154	16,992	17,629	17,444	18,051	17,810
■ Presupuestos Especiales	862	880	1,147	1,634	1,727	1,784	1,798	2,634	2,455	5,627	5,406
■ Presupuesto Extraordinario	4	1	50	562	395	602	517	165	373	389	2,089
■ Fondo de Actividades Especiales	373	459	416	1,225	1,326	1,566	1,113	1,251	1,292	1,373	1,373
■ Organismos Internacionales	117	96	73	2,063	109	926	1,545	952	954	151	245
■ Ad-Honorem	466	520	661	440	562	44	70	50	84	157	43

Fuente: Sistema de Información de Recursos Humanos (SIRH)

DINAFI-Ministerio de Hacienda

Nota: No se incluyen Ministerio de Defensa, Órgano Judicial, Órgano Legislativo, Corte de Cuentas y Empresas Públicas.

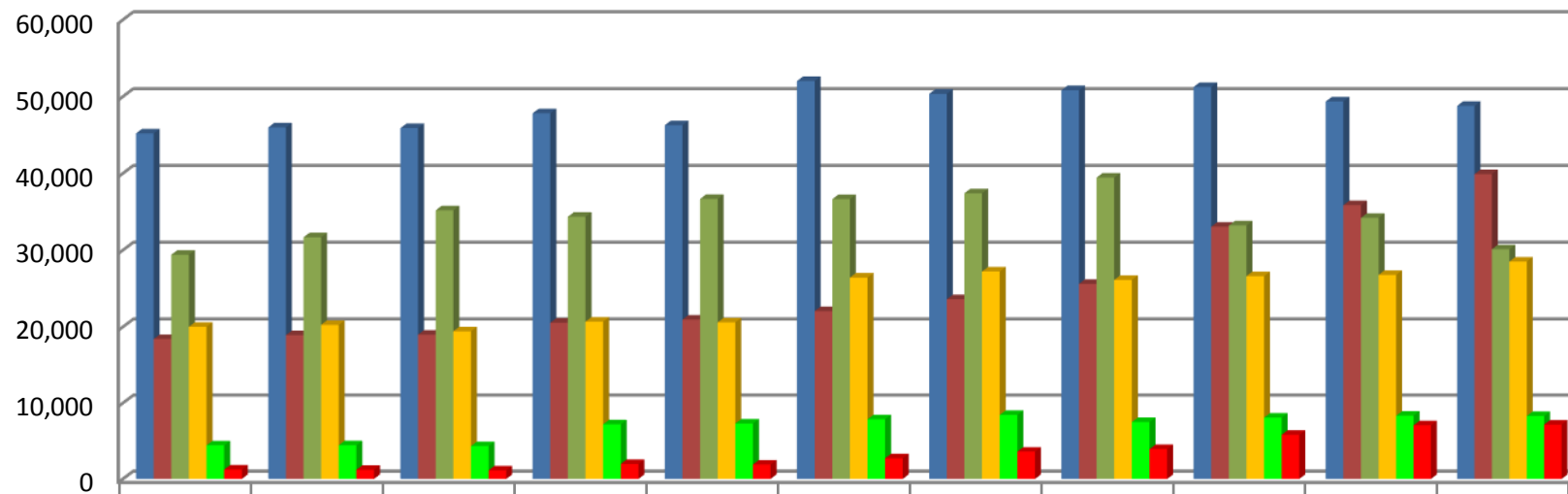
Gobierno de El Salvador											
Distribución Geográfica de Empleados por Departamento											
Número por año											
Departamento	2006	2007	2008	2009	2010	2011	2012	2013	2014	2015	2016
San Salvador	58,170	60,350	61,391	65,696	67,458	71,400	71,968	74,756	77,480	79,869	82,318
San Miguel	8,075	8,213	8,337	8,950	9,047	10,543	10,618	11,657	11,660	11,466	11,205
Santa Ana	8,821	8,786	8,663	8,582	8,870	10,576	10,850	10,946	11,002	11,057	10,997
La Libertad	8,348	8,327	8,255	8,766	8,556	10,452	10,638	10,710	10,603	11,027	10,927
Sonsonate	4,934	5,432	5,263	5,120	5,096	6,568	6,878	6,852	6,834	7,111	7,013
Usulután	4,792	4,976	4,910	5,314	5,342	5,835	6,455	6,432	6,590	6,728	6,434
La Paz	4,030	3,890	3,832	4,555	4,444	5,279	5,306	5,702	5,622	5,485	5,359
Ahuachapán	3,331	3,366	3,510	3,787	3,806	4,535	4,533	3,040	4,709	4,852	4,796
Chalatenango	3,388	3,362	3,323	3,446	3,421	4,636	4,640	4,527	4,538	4,688	4,658
San Vicente	3,347	3,300	3,302	3,484	3,473	4,069	4,251	4,207	4,187	4,403	4,312
La Unión	3,076	3,097	3,098	3,301	3,223	3,923	3,929	4,044	4,023	4,122	4,026
Cuscatlán	2,426	2,429	2,438	2,814	2,784	3,442	3,413	3,638	3,813	3,707	3,619
Cabañas	2,244	2,192	2,122	2,498	2,476	3,116	3,133	3,370	3,346	3,435	3,417
Morazán	2,215	2,238	2,173	2,303	2,303	3,093	3,118	3,272	3,275	3,355	3,363
Extranjero	302	352	359	281	265	288	831	304	362	318	323
No Codificado	1,220	2,204	3,984	3,697	3,132	-	79	-	10	-	-
TOTALES	118,719	122,514	124,960	132,594	133,696	147,755	150,640	153,457	158,054	161,623	162,767

Fuente: Sistema de Información de Recursos Humanos (SIRH)
DINAFI-Ministerio de Hacienda

Gobierno de El Salvador

Distribución de Empleados por Tiempo de Servicio

Número por año



	2006	2007	2008	2009	2010	2011	2012	2013	2014	2015	2016
■ DE 11 A 20 AÑOS	45,201	45,984	45,897	47,824	46,269	52,026	50,360	50,832	51,257	49,371	48,785
■ DE 21 A 30 AÑOS	18,418	18,932	18,992	20,546	20,951	22,065	23,618	25,611	33,063	35,865	39,903
■ DE 0 A 5 AÑOS	29,399	31,681	35,189	34,356	36,671	36,644	37,404	39,453	33,223	34,219	30,117
■ DE 6 A 10 AÑOS	20,023	20,272	19,423	20,695	20,598	26,439	27,220	26,130	26,617	26,780	28,519
■ DE 31 A 35 AÑOS	4,428	4,438	4,327	7,193	7,302	7,856	8,436	7,496	8,074	8,328	8,284
■ DE 36 EN ADELANTE	1,250	1,207	1,132	1,980	1,905	2,725	3,602	3,935	5,820	7,060	7,159

Fuente: Sistema de Información de Recursos Humanos (SIRH)

DINAFI-Ministerio de Hacienda

Nota: No se incluyen Ministerio de Defensa, Organo Judicial, Organo Legislativo, Corte de Cuentas y Empresas Públicas.